
 Ra max $\sqrt[6,3]{}$ $\sqrt[3,2]{}$

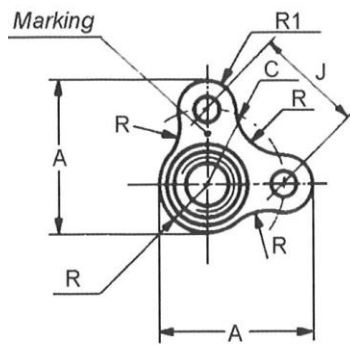
Cassage d'angle 0,1 – 0,4

■ Dimensions en mm

DESIGNATIONS PRODUIT	FILETAGE	A ± 0.20	C ± 0.10	D +0,10 + 0	H Max.	J ± 0.05	K +0,2 + 0	M Min.	R Ref.	R1 Ref.	V Ref.	MASSE Kg/100 pcs APPROX.
4SMR3209M	M4 x 0,7 – 4H5H	12,5	6,0	4,4	5,2	8,49	2,5	2,2	4,0	2,5	0,9	0,100
5SMR3209M	M5 x 0,8 - 4H5H	14,0	7,0	5,5	6,2	9,90	2,5	2,4	4,5	2,5	0,9	0,130
6SMR3209M	M6 x 1,00 – 4H5H	16,0	8,0	6,5	7,1	11,31	2,5	2,7	5,0	3	1,15	0,180

Contacter Howmet Fastening Systems pour les diamètres / versions en fabrication.

- MATIERE :** Acier allié 25CD4, 35CD4, 30CD4 ou équivalent, traité pour 40-43 HRC.
- TRAITEMENT DE SURFACE :** Cadmiage suivant EN 2133 classe C + lubrification sèche suivant EN 2491, épaisseur non spécifiée.
- CLASSIFICATION :** 1100 MPa (à température ambiante) / 235° C.
- FILETAGE :** PROFIL : ISO M suivant NF L 05-220.
TOLERANCES : suivant NF L 05-224.
- TOLERANCES DE FORME ET DE POSITION :** Suivant ISO 8788.
- MARQUAGE :** \sim - SD suivant NF L 22-036 à l'emplacement indiqué sur le dessin.
- CONDITIONS DE QUALIFICATION ET D'ACCEPTATION :** NF L 22-500.
- OPTIONS :** Trous de rivets fraisés ou embrevés. Code K à ajouter derrière la référence (Exemple : 5SMR3209MK).
Calotte métallique : Code B à ajouter derrière le type de l'écrou (exemple : 5SMRB3209M).
Voir CME-ISO-M.



Ra max $\sqrt{6,3}$ / $\sqrt{3,2}$

Remove sharp edges 0,1 – 0,4

■ Dimensions in mm

PART NUMBER	THREAD	A ± 0.20	C ± 0.10	D +0,10 + 0	H Max.	J ± 0.05	K +0,2 + 0	M Min.	R Ref.	R1 Ref.	V Ref.	WEIGHT Kg/100 parts APPROX.
4SMR3209M	M4 x 0,7 – 4H5H	12,5	6,0	4,4	5,2	8,49	2,5	2,2	4,0	2,5	0,9	0,100
5SMR3209M	M5 x 0,8 - 4H5H	14,0	7,0	5,5	6,2	9,90	2,5	2,4	4,5	2,5	0,9	0,130
6SMR3209M	M6 x 1,00 – 4H5H	16,0	8,0	6,5	7,1	11,31	2,5	2,7	5,0	3	1,15	0,180

Contact Howmet Fastening Systems for the diameter/type in manufacturing.

- MATERIAL:** Alloy steel 25CD4, 35CD4, 30CD4 or equivalent, heat treated for 40-43 HRC.
- SURFACE TREATMENT:** Cadmium plate in accordance with EN 2133 class C + Dry Film Lubricant in accordance with EN 2491, thickness not specified.
- CLASSIFICATION:** 1100 MPa (at room temperature) / 235 °C.
- THREAD:** PROFILE: ISO M in accordance with NF L 05-220.
TOLERANCES: in accordance with NF L 05-224.
- TOLERANCES OF FORM AND POSITION:** In accordance with ISO 8788.
- MARKING:** \sim - SD in accordance with NF L 22-036 on the area indicated on the drawing.
- QUALIFICATION AND ACCEPTANCE CONDITIONS:** NF L 22-500.
- OPTIONS:** Countersunk or dimpled rivet holes. Add code K after the reference (Example: 5SMR3209MK).
Metal cap: Add code B after the type of the nut (example: 5SMRB3209M).
See CME-ISO-M.