

Ra max $\sqrt{6,3}$ $\sqrt{1,6}$

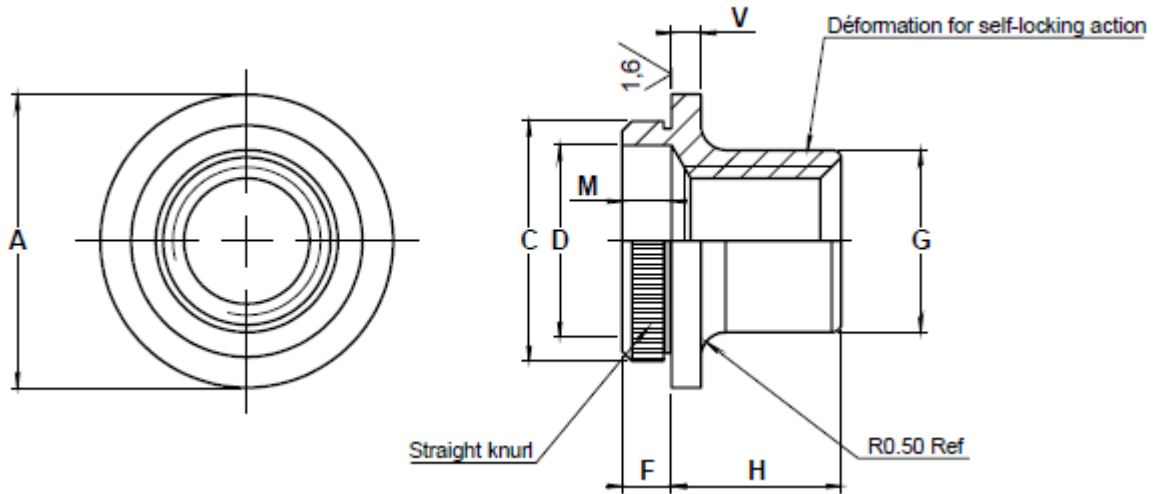
Cassage d'angle 0,1 – 0,4

■ Dimensions en mm

DESIGNATION PRODUIT	FILETAGE	A		C ± 0,05	D ± 0,05	F ± 0,08	G Max.	H Max.	M ± 0,10	V ± 0,10	MASSE Kg 100 pcs APPROX
		Min.	Max.								
3DA109M	M3x0,50-4H5H	5,88	6	4,87	3,90	1	4	3,6	1	0,6	0,033
3DB109M						1,5			1,5		0,036
3DC109M						2			2		0,039
4DA109M	M4x0,70-4H5H	6,85	7	5,66	4,55	1	5	4,8	1	0,6	0,044
4DB109M						1,5			1,5		0,048
4DC109M						2			2		0,052
5DA109M	M5x0,80-4H5H	7,85	8	6,45	5,40	1	6	4,8	1	0,8	0,070
5DB109M						1,5			1,5		0,074
5DC109M						2			2		0,078

Contacter Howmet Fastening Systems pour les diamètres / versions en fabrication.

- MATIERE :** Acier allié traité.
- TRAITEMENT DE SURFACE :** Cadmiage suivant EN 2133 + Lubrification sèche suivant EN 2491, épaisseur non spécifiée.
- CLASSIFICATION :** 900 MPa (à température ambiante) / 235°C.
- FILETAGE :** PROFIL : ISO-M suivant NF L 05-220.
TOLERANCES : suivant NF L 05-224.
- TOLERANCES DE FORME ET DE POSITION :** Suivant ISO 8788.
- CONDITIONS DE QUALIFICATION ET D'ACCEPTATION :** NF L 22-500.



Ra max $\sqrt{6,3}$ $\sqrt{1,6}$

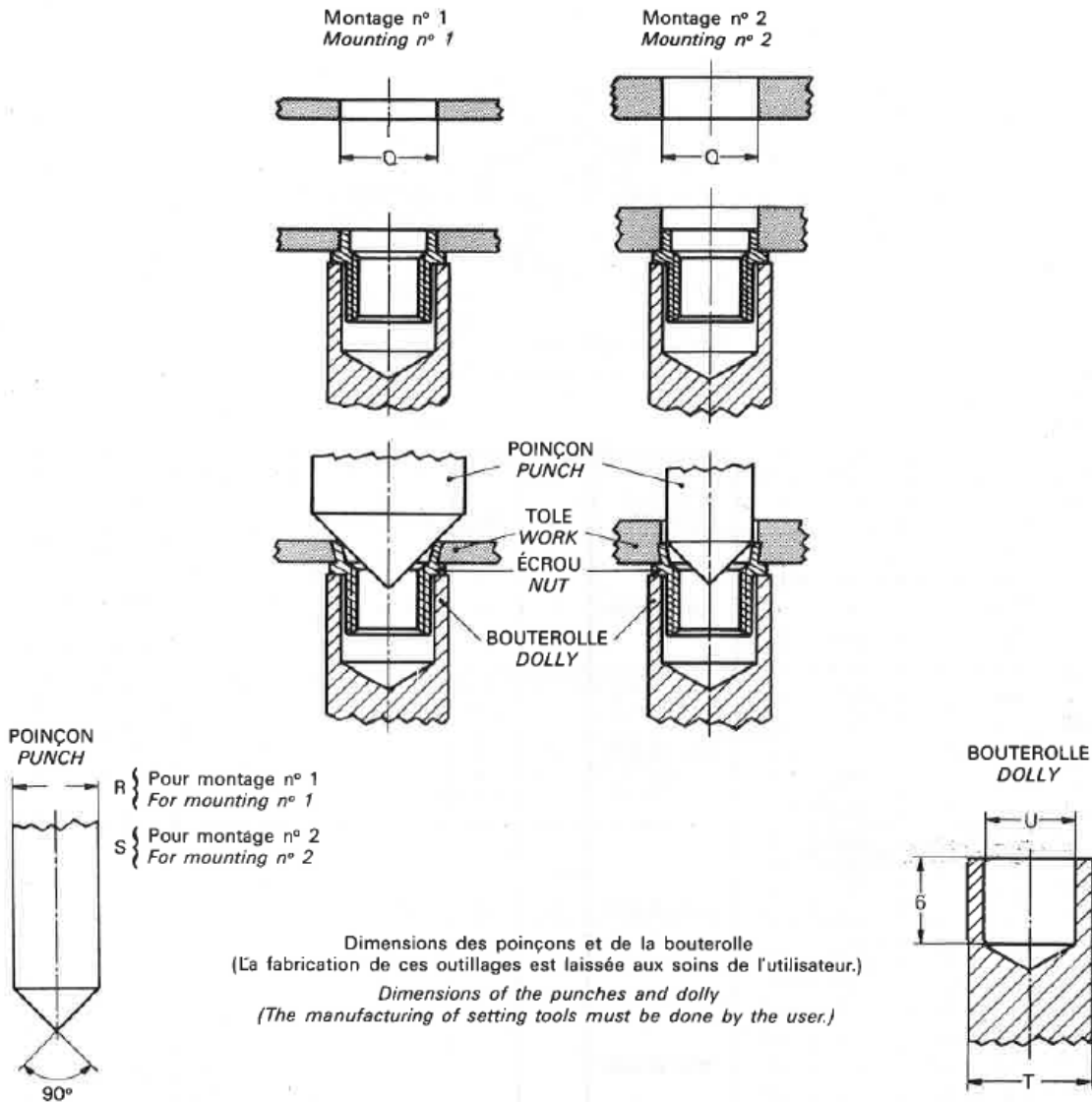
Remove sharp edges 0,1 – 0,4

■ Dimensions in mm

PART NUMBER	THREAD	A		C ± 0,05	D ± 0,05	F ± 0,08	G Max.	H Max.	M ± 0,10	V ± 0,10	WEIGHT Kg 100 parts APPROX
		Min.	Max.								
3DA109M	M3x0,50-4H5H	5,88	6	4,87	3,90	1	4	3,6	1	0,6	0,033
3DB109M						1,5			1,5		0,036
3DC109M						2			2		0,039
4DA109M	M4x0,70-4H5H	6,85	7	5,66	4,55	1	5	4,8	1	0,6	0,044
4DB109M						1,5			1,5		0,048
4DC109M						2			2		0,052
5DA109M	M5x0,80-4H5H	7,85	8	6,45	5,40	1	6	4,8	1	0,8	0,070
5DB109M						1,5			1,5		0,074
5DC109M						2			2		0,078

Contact Howmet Fastening Systems for the diameter/type in manufacturing.

MATERIAL:	Alloy steel heat treated.
SURFACE TREATMENT:	Cadmium plated in accordance with EN 2133 + Dry film lubricant in accordance with EN 2491, thickness not specified.
CLASSIFICATION:	900 MPa (at ambient temperature) / 235°C.
THREAD:	PROFILE: ISO-M in accordance with NF L 05-220. TOLERANCES: in accordance with NF L 05-224.
TOLERANCES OF FORM AND POSITION:	In accordance with ISO 8788.
QUALIFICATION AND ACCEPTANCE CONDITIONS:	NF L 22-500.

**NOTICE DE MONTAGE
MOUNTING NOTICE**


D	DIAMÈTRE DE PERÇAGE INSTALLATION HOLE DIAMETERS Q	N° MONTAGE MOUNTING	POINÇON - PUNCH		BOUTEROLLE - DOLLY	
			R	S	T	U
3	4,75 - 4,8	1	8	-	6,3	4,3
		2	-	4,4	6,3	4,3
4	5,53 - 5,58	1	10,5	-	7,3	5,3
		2	-	5	7,3	5,3
5	6,32 - 6,37	1	10,5	-	8,3	6,3
		2	-	5,9	8,3	6,3

RECOMMANDATIONS DE MONTAGE

- Respecter soigneusement la tolérance de perçage du diamètre Q.
- L'axe de l'écrou et du perçage diamètre Q doit être rigoureusement perpendiculaire à la surface de la tôle.

MOUNTING RECOMMENDATIONS

- Respect carefully the installation hole diameter tolerance.
- The nut and installation hole diameter axis must be rigorously perpendicular to the sheet surface.