
 Ra max  $\sqrt{6,3}$  /  $\sqrt{1,6}$ 

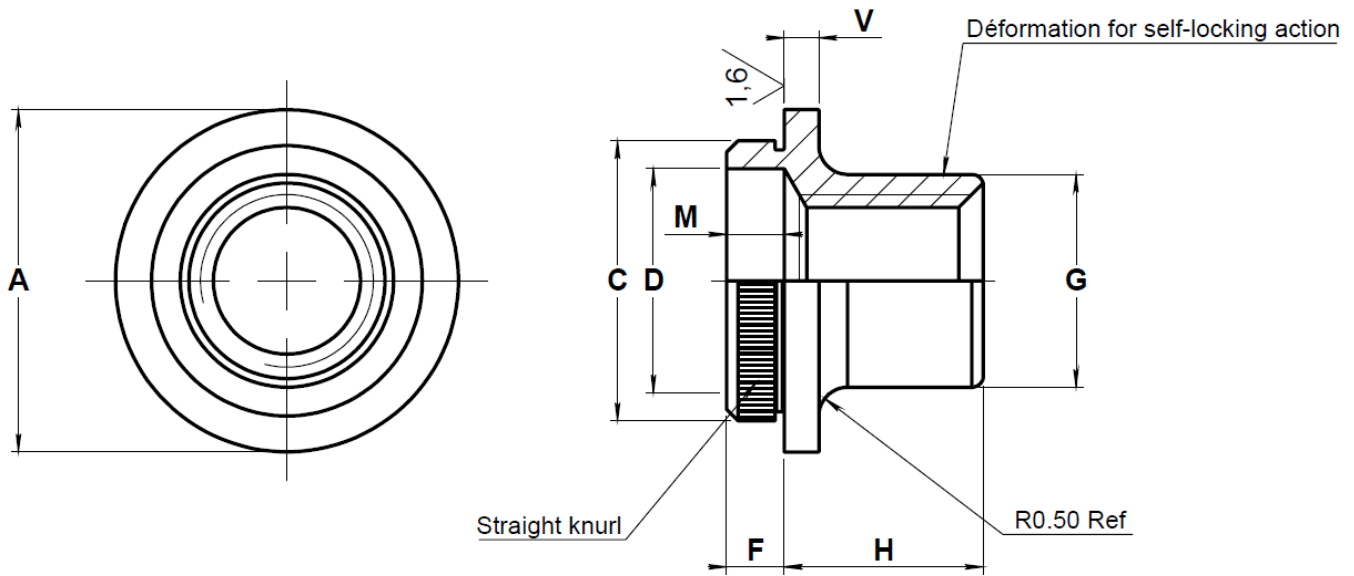
Cassage d'angle 0,1 – 0,4

■ Dimensions en mm

DESIGNATION PRODUIT	FILETAGE	A		C ± 0,05	D ± 0,05	F ± 0,08	G max.	H max.	M ± 0,10	V ± 0,10	MASSE Kg 100 pcs APPROX.
		min.	max.								
<b>3DA105</b>	M3x0,50-4H5H	5,88	6	4,87	3,90	1	4	3,6	1	0,6	0,033
<b>3DB105</b>						1,5			1,5		0,036
<b>3DC105</b>						2			2		0,039
<b>4DA105</b>	M4x0,70-4H5H	6,85	7	5,66	4,55	1	5	4,8	1	0,6	0,044
<b>4DB105</b>						1,5			1,5		0,048
<b>4DC105</b>						2			2		0,052
<b>5DA105</b>	M5x0,80-4H5H	7,85	8	6,45	5,40	1	6	4,8	1	0,8	0,070
<b>5DB105</b>						1,5			1,5		0,074
<b>5DC105</b>						2			2		0,078

Contacter Howmet Fastening Systems pour les diamètres / versions en fabrication.

<b>MATIERE :</b>	Acier inoxydable Z6NCT25, traité.
<b>TRAITEMENT DE SURFACE :</b>	Argentage suivant EN 2786.
<b>CLASSIFICATION :</b>	900 MPa (à température ambiante) / 425°C.
<b>FILETAGE :</b>	PROFIL : ISO-M suivant NF L 05-220. TOLERANCES : suivant NF L 05-224.
<b>TOLERANCES DE FORME ET DE POSITION :</b>	Suivant ISO 8788.
<b>CONDITIONS DE QUALIFICATION ET D'ACCEPTATION :</b>	NF L 22-500.



Ra max  $\sqrt{6,3}$   $\sqrt{1,6}$

Remove sharp edges 0,1 – 0,4

■ Dimensions in mm

PART NUMBER	THREAD	A		C ± 0,05	D ± 0,05	F ± 0,08	G max.	H max.	M ± 0,10	V ± 0,10	WEIGHT Kg 100 parts APPROX.
		min.	max.								
<b>3DA105</b>	M3x0,50-4H5H	5,88	6	4,87	3,90	1	4	3,6	1	0,6	0,033
<b>3DB105</b>						1,5			1,5		0,036
<b>3DC105</b>						2			2		0,039
<b>4DA105</b>	M4x0,70-4H5H	6,85	7	5,66	4,55	1	5	4,8	1	0,6	0,044
<b>4DB105</b>						1,5			1,5		0,048
<b>4DC105</b>						2			2		0,052
<b>5DA105</b>	M5x0,80-4H5H	7,85	8	6,45	5,40	1	6	4,8	1	0,8	0,070
<b>5DB105</b>						1,5			1,5		0,074
<b>5DC105</b>						2			2		0,078

Contact Howmet Fastening Systems for the diameter/type in manufacturing.

**MATERIAL:** Corrosion resistant steel Z6NCT25, heat treated.

**SURFACE TREATMENT:** Silver plated in accordance with EN 2786.

**CLASSIFICATION:** 900 MPa (at ambient temperature) / 425 °C.

**THREAD:** PROFILE: ISO-M in accordance with NF L 05-220.  
 TOLERANCES: in accordance with NF L 05-224.

**TOLERANCES OF FORM AND POSITION:** In accordance with ISO 8788.

**QUALIFICATION AND ACCEPTANCE CONDITIONS:** NF L 22-500.